

**Schemi per strade
tipo C ed F extraurbane
(extraurbane secondarie
e locali extraurbane)**

TAVOLA 60

Lavori a fianco della banchina

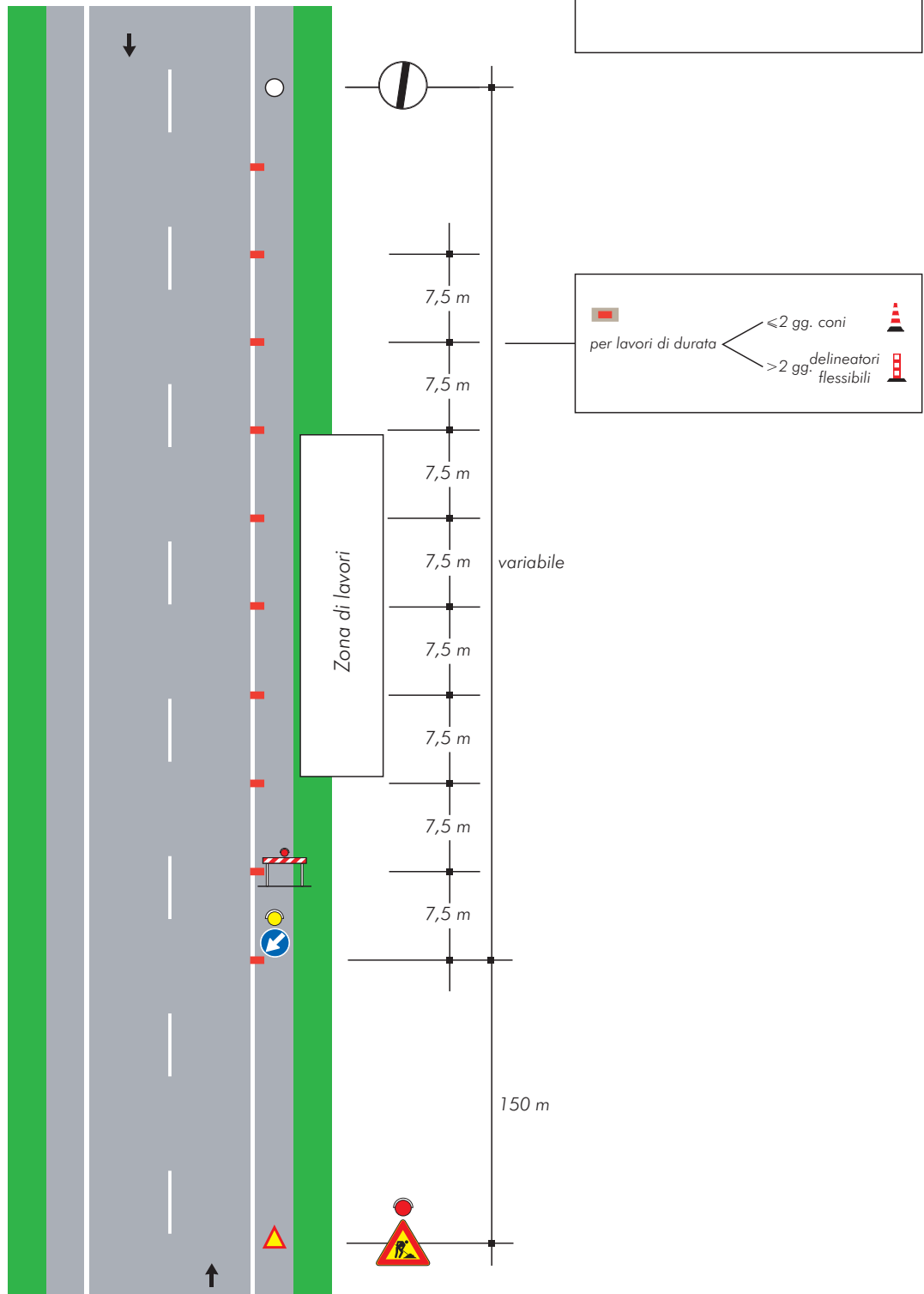


TAVOLA 61

Lavori sulla banchina

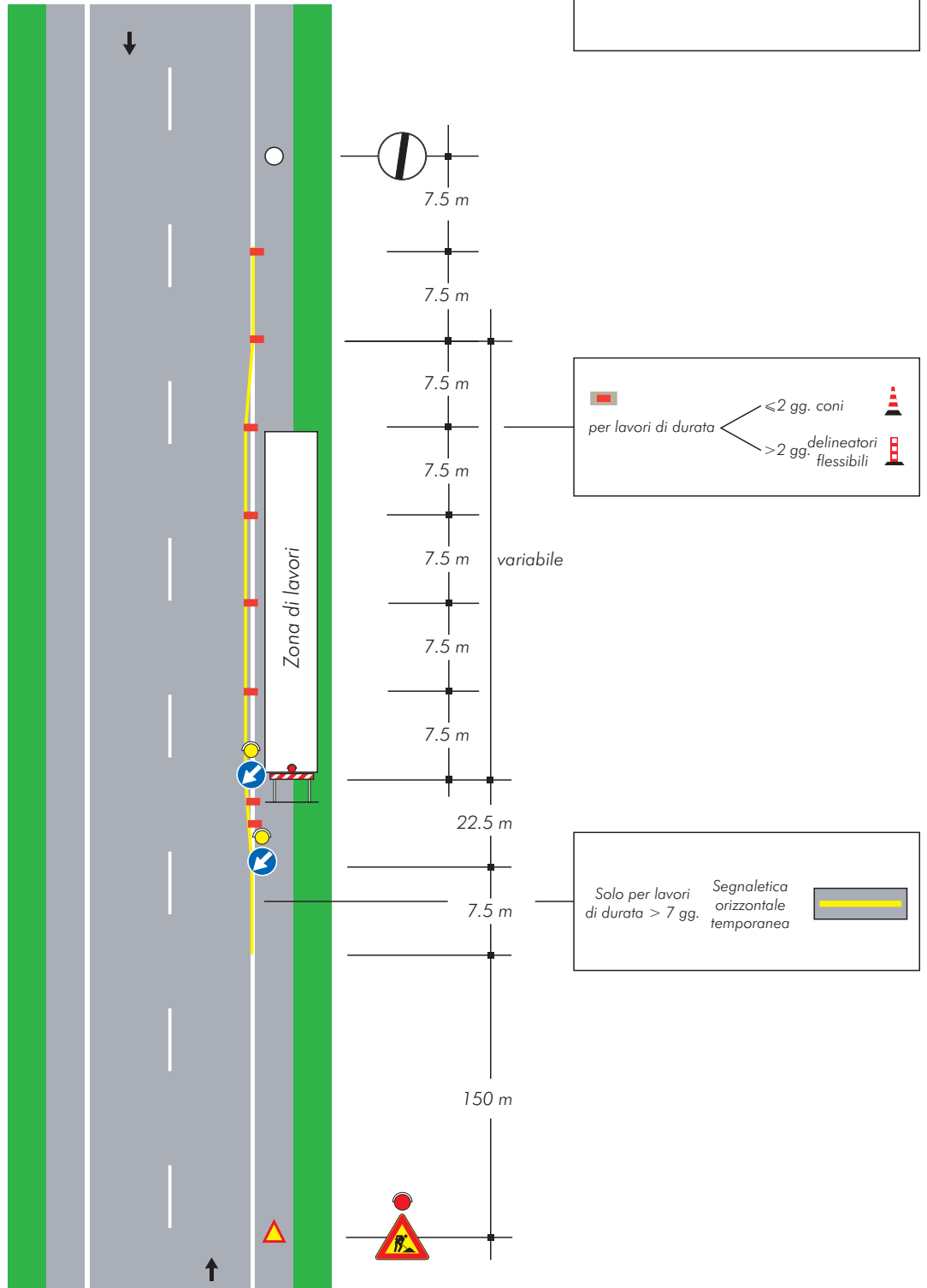
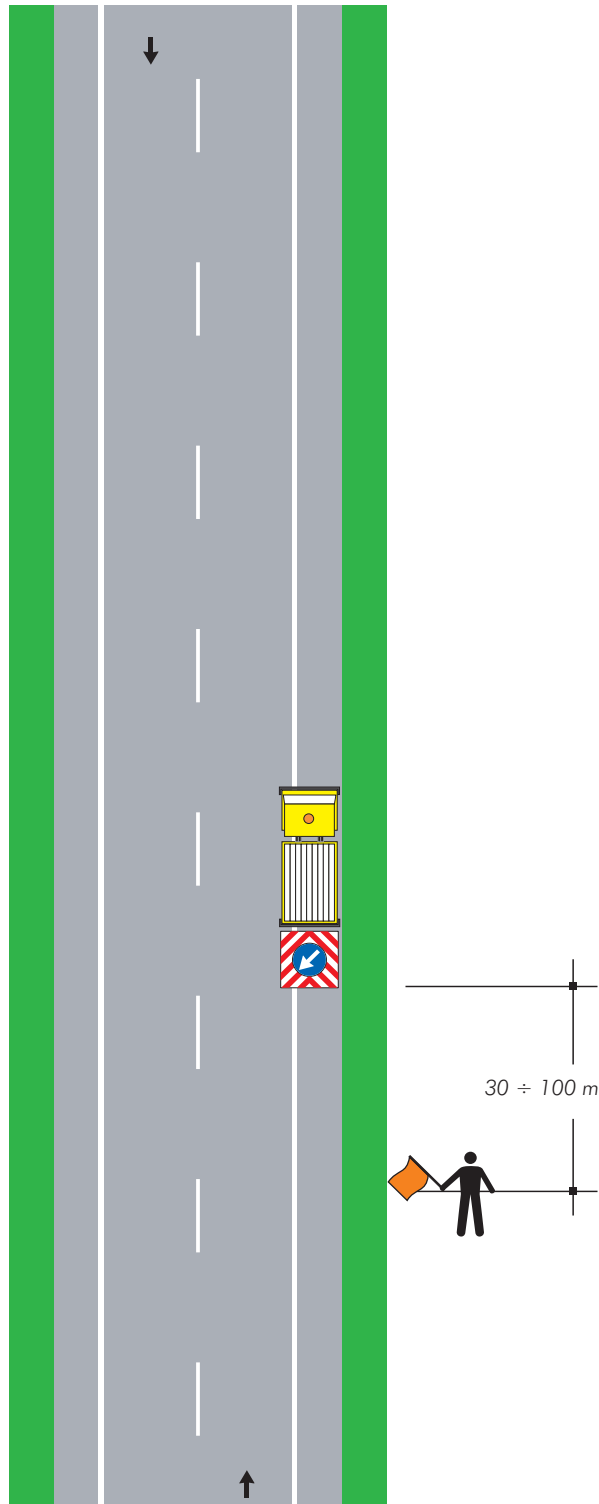


TAVOLA 62

*Cantiere mobile assistito
da moviere su strada
ad unica carreggiata*

**Nota:**

Questo tipo di cantiere mobile è ammesso solo in caso di strade interessate da traffico modesto, tale da non richiedere l'istituzione di sensi unici alternati. La distanza tra il moviere e il veicolo operativo è funzione della velocità massima ammessa sulla strada

TAVOLA 63

Lavori sul margine della carreggiata

NOTA: Se la sezione disponibile è superiore a 5,60 m è possibile il transito nei due sensi di marcia

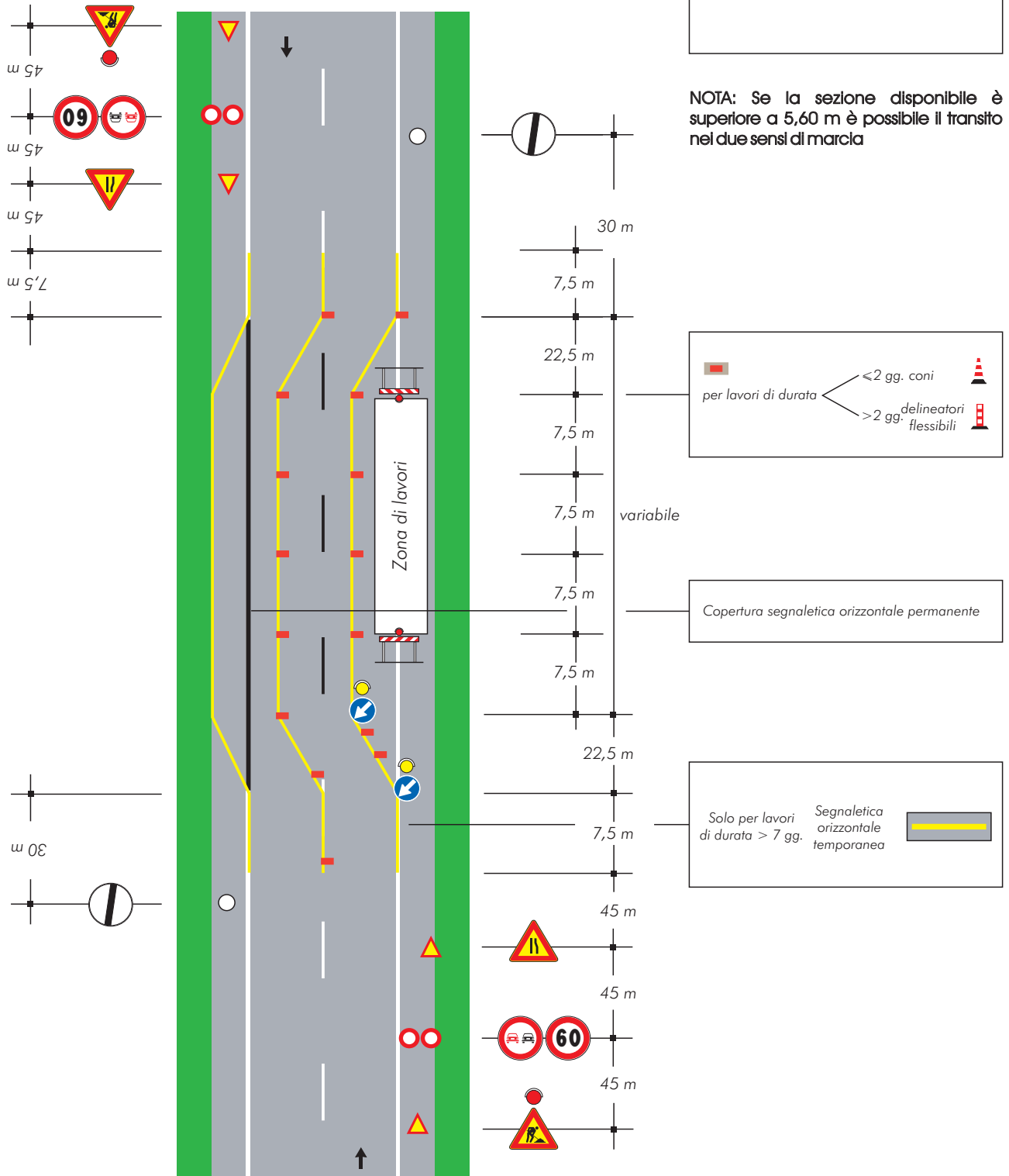
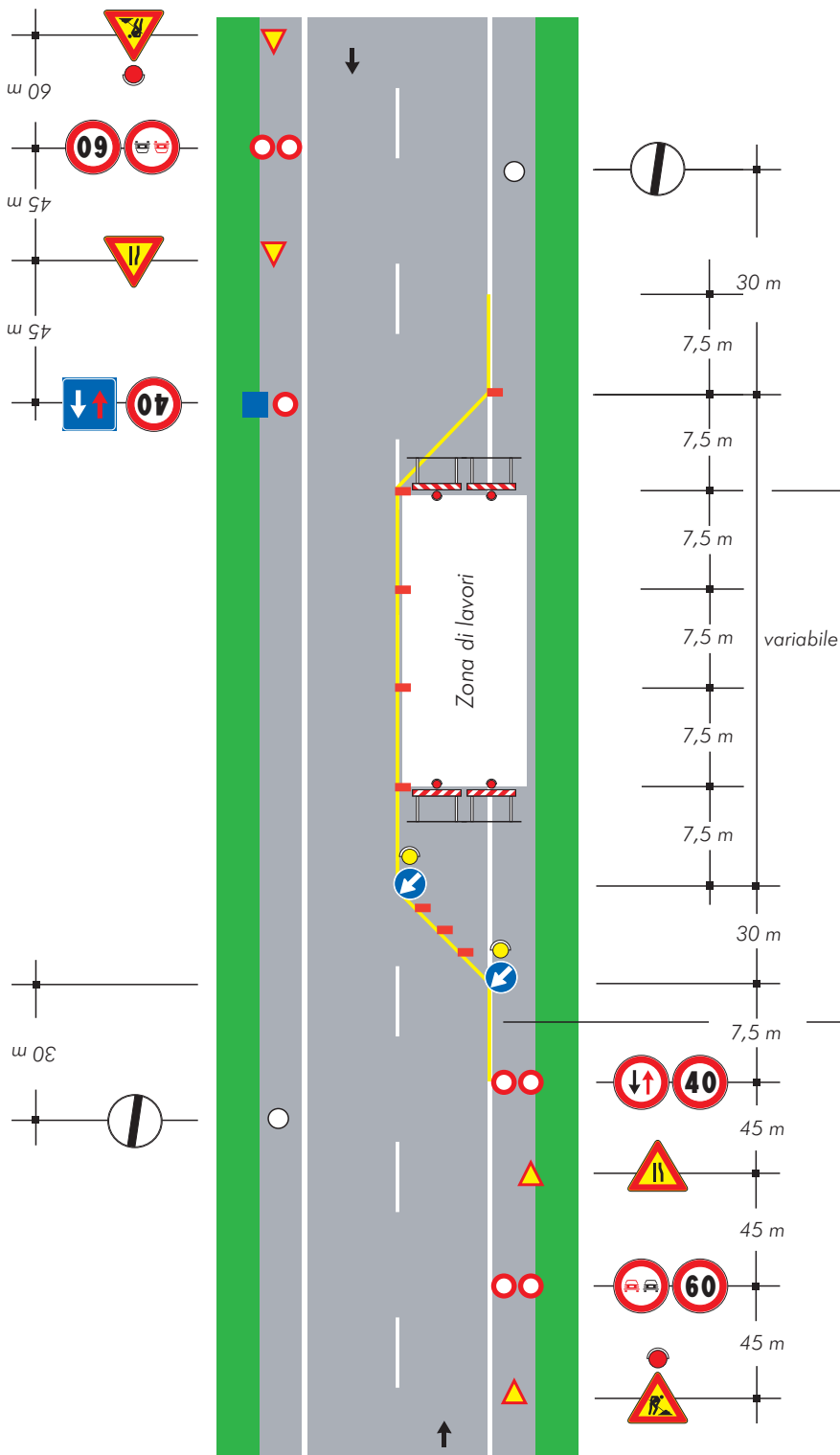


TAVOLA 64

*Lavori sulla carreggiata
con transito a
senso unico alternato*

NOTA: la sezione disponibile, inferiore a 5,60 m, richiede la segnalazione di senso unico alternato



per lavori di durata

- < 2 gg. coni
- > 2 gg. delineatori flessibili

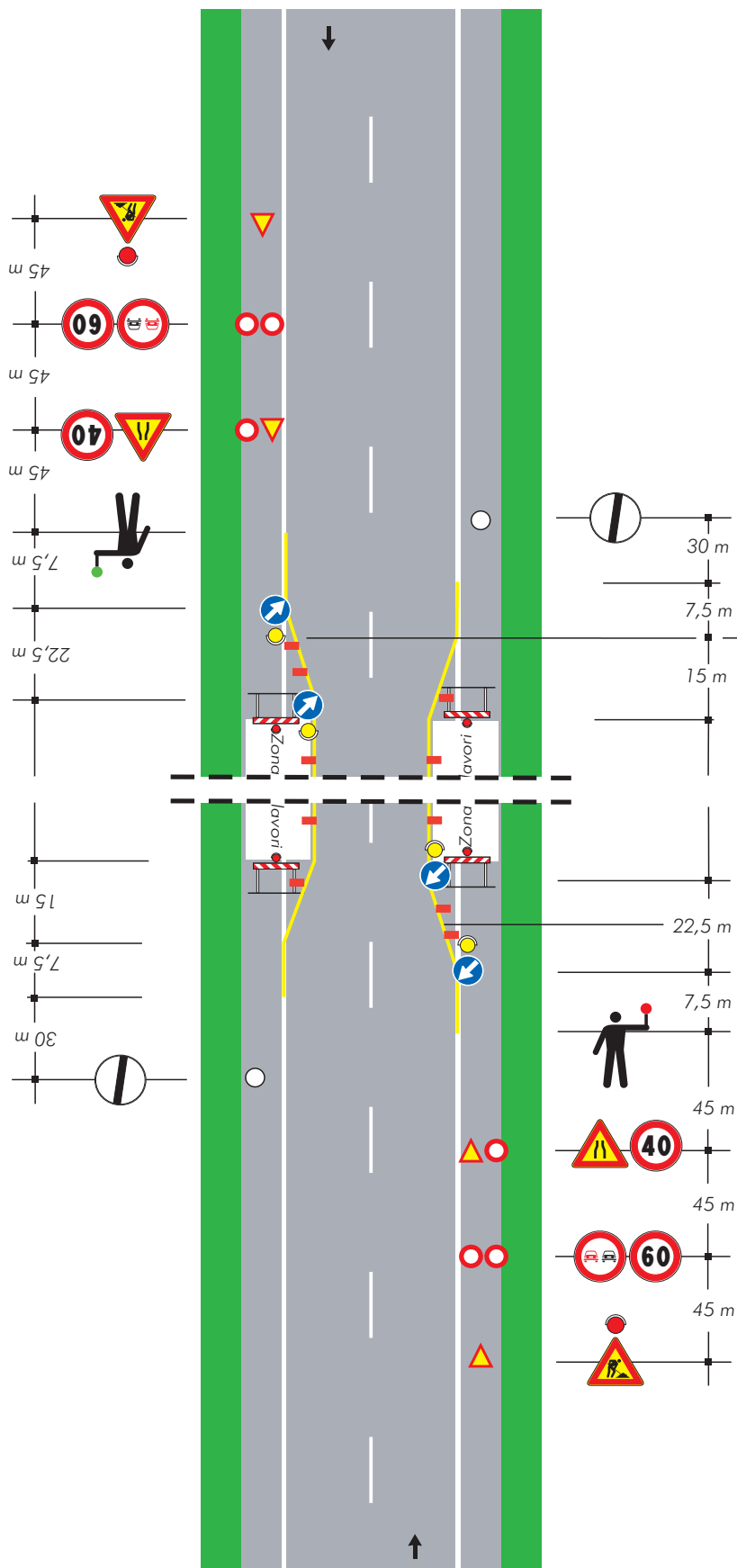
Solo per lavori di durata > 7 gg.

Segnaletica orizzontale temporanea

TAVOLA 65

Lavori sulla carreggiata con transito a senso unico alternato regolato da movieri con palette

NOTA: la sezione disponibile, inferiore a 5,60 m, richiede la segnalazione di senso unico alternato



per lavori di durata

- < 2 gg. coni
- > 2 gg. delineatori flessibili

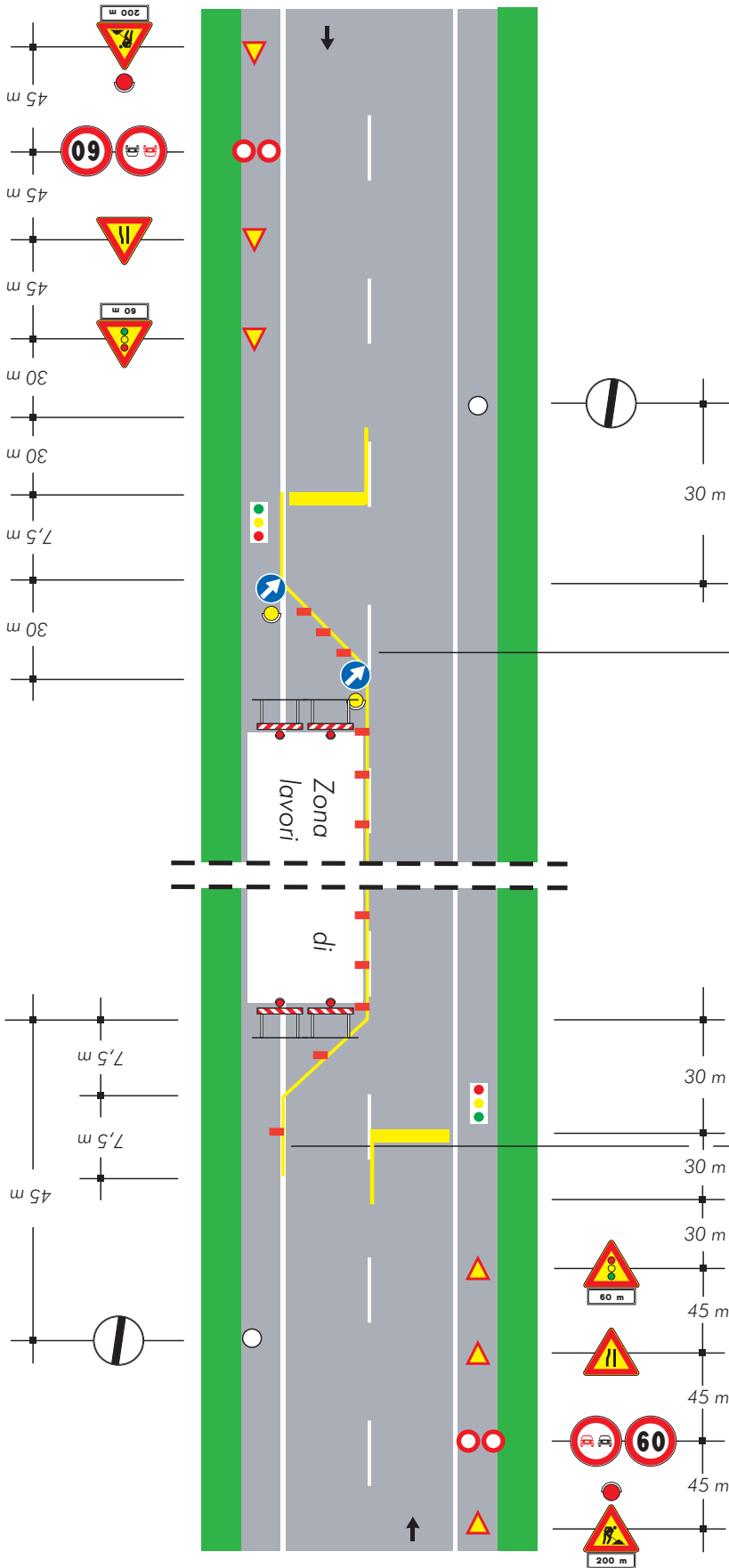
Solo per lavori di durata > 7 gg.

Segnaletica orizzontale temporanea

TAVOLA 66

Lavori sulla carreggiata con transito a senso unico alternato regolato da impianto semaforico

NOTA: la sezione disponibile, inferiore a 5,60 m, richiede la segnalazione di senso unico alternato



per lavori di durata

- < 2 gg. coni
- > 2 gg. delineatori flessibili

Solo per lavori di durata > 7 gg. Segnaletica orizzontale temporanea

TAVOLA 67

Lavori a bordo carreggiata in corrispondenza di una intersezione

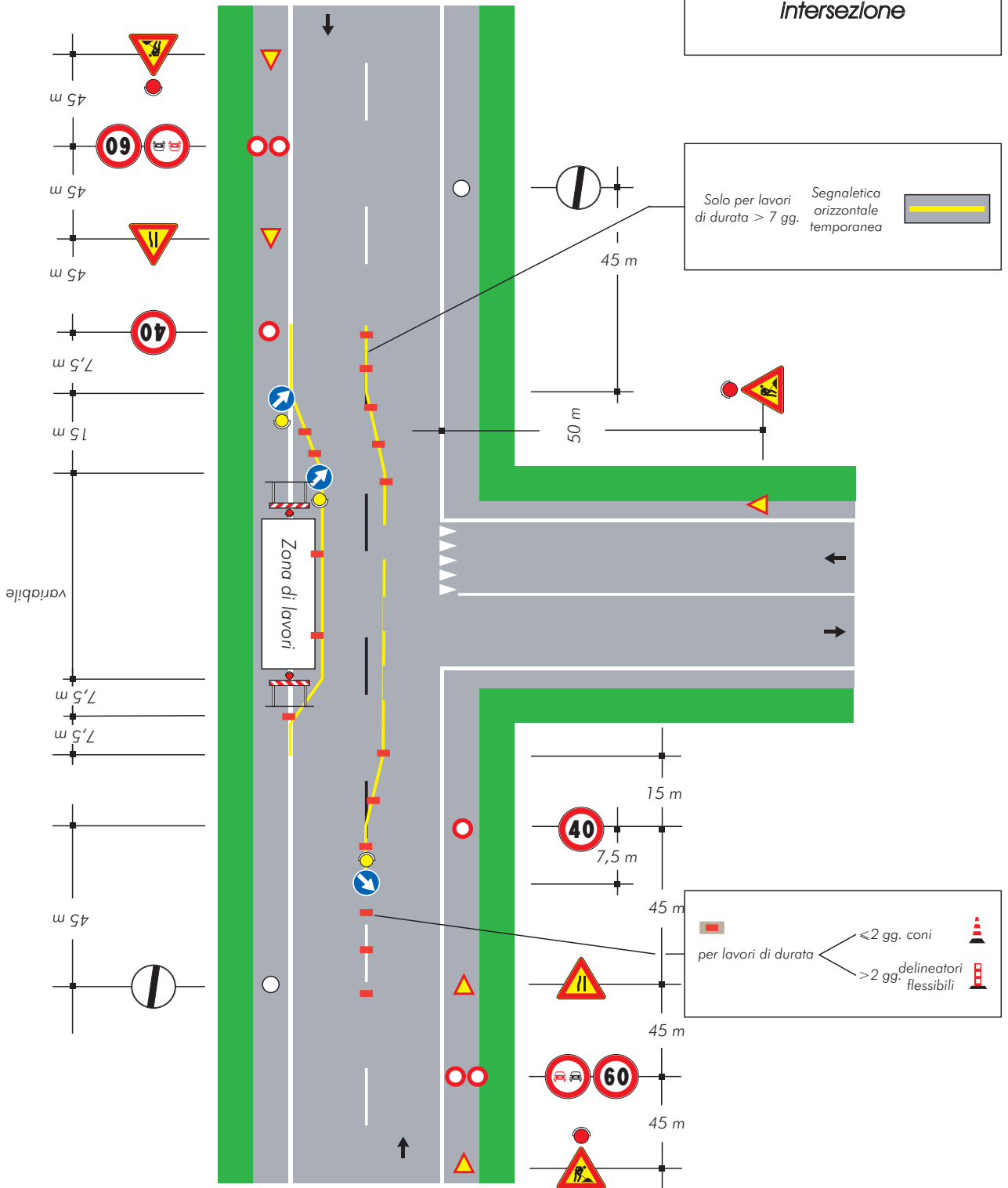
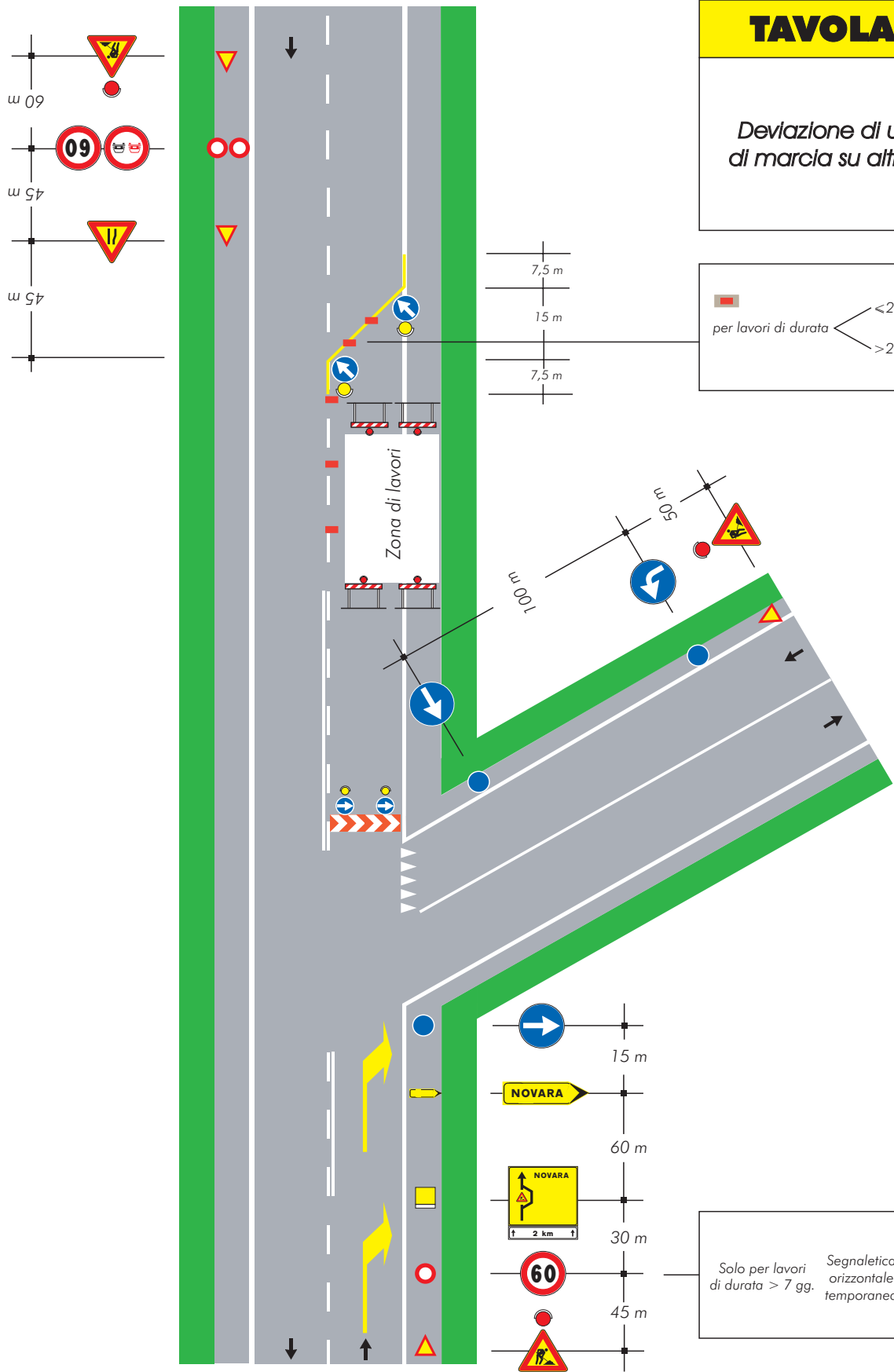


TAVOLA 68

Deviazione di un senso di marcia su altra strada

per lavori di durata

- < 2 gg. coni
- > 2 gg. delineatori flessibili



Solo per lavori di durata > 7 gg. Segnaletica orizzontale temporanea

TAVOLA 69

Deviazione obbligatoria per particolari categorie di veicoli

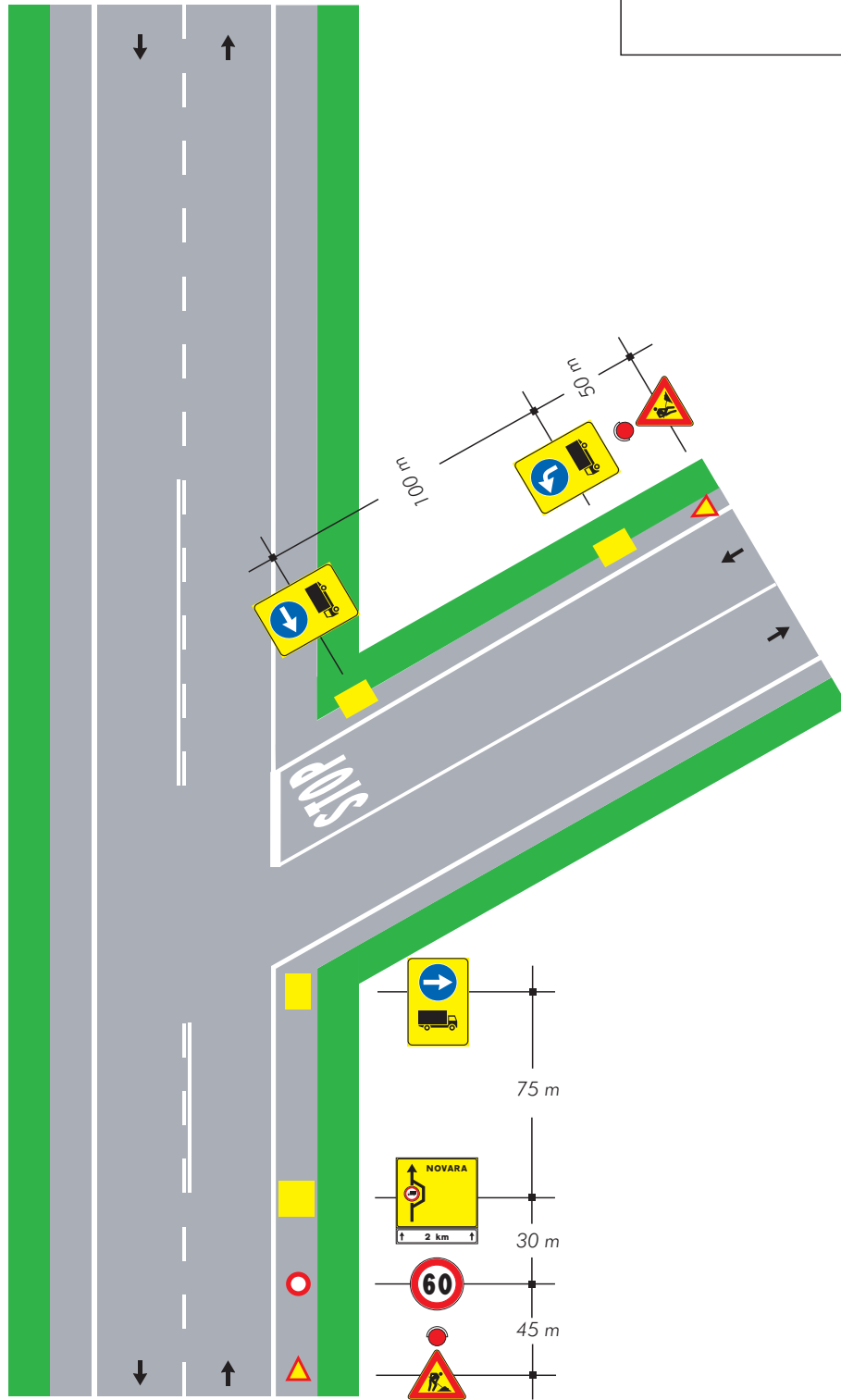


TAVOLA 70

Deviazione obbligatoria per chiusura della strada

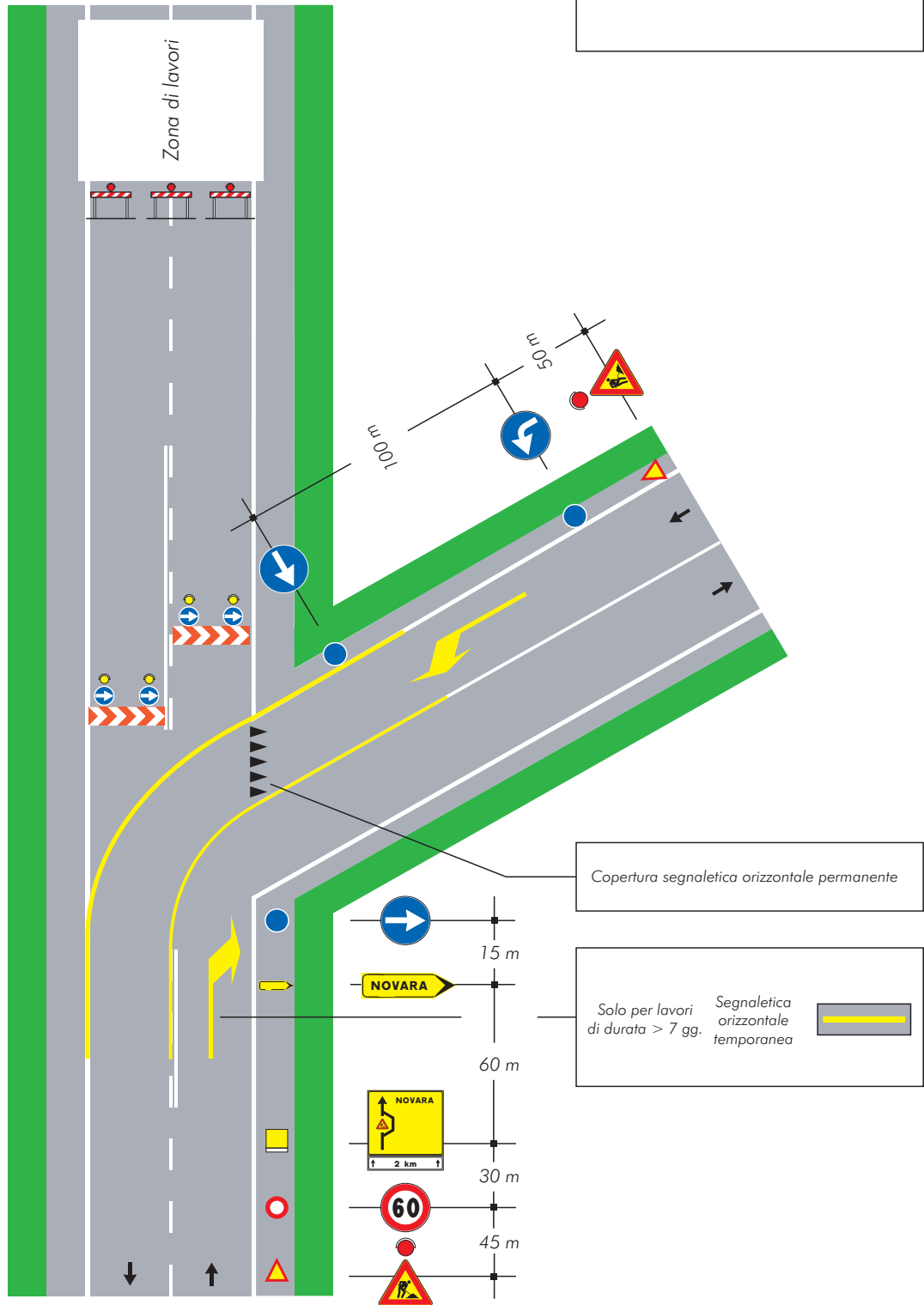


TAVOLA 71

Cantiere non visibile dietro una curva

